

CABINA GUIDA

CABINA GUIDA



Autore: Gabriella Tranquillo
Fonte: Concorso fotografico
"100% Veri Campeggiatori"

CABINA GUIDA:

189. CABINA

204. MECCANICA - ELETTRONICA



SERRATURE DI SICUREZZA AGGIUNTIVE PER CABINA



HEOSafe®

**Fiat Ducato X230,
Peugeot Boxer
Citroen Jumper
Dal 1994 Al 2002**

Art 21250

i Non bloccabile, Pulsante rotativo con arresto.



HEOSafe®

**Fiat Ducato X230,
Peugeot Boxer
Citroen Jumper
Dal 1994 Al 2002**

Art 21251

i Bloccabile, Pulsante rotativo con cilindri di chiusura.



HEOSafe®

**Fiat Ducato X244,
Peugeot Boxer
Citroen Jumper
Dal 2002 Al 2006**

Art 21252

i Non bloccabile, Pulsante rotativo con arresto.



HEOSafe®

**Fiat Ducato X244,
Peugeot Boxer
Citroen Jumper
Dal 2002 Al 2006**

Art 21253

i Bloccabile, Pulsante rotativo con cilindri di chiusura.





HEOSafe®
Fiat Ducato X250
Dal 2006

Art 21254

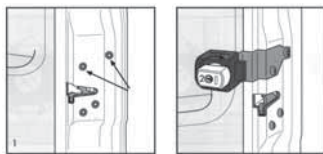
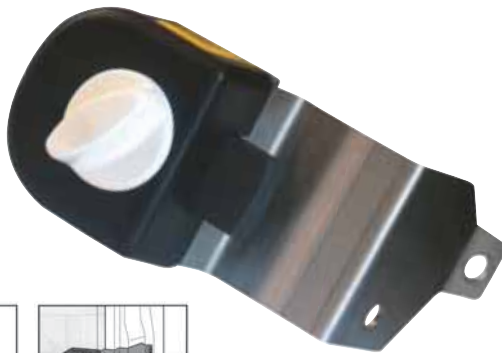
i Non bloccabile, Pulsante rotativo con arresto.



HEOSafe®
Fiat Ducato X250
Dal 2006

Art 21255

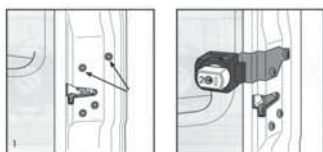
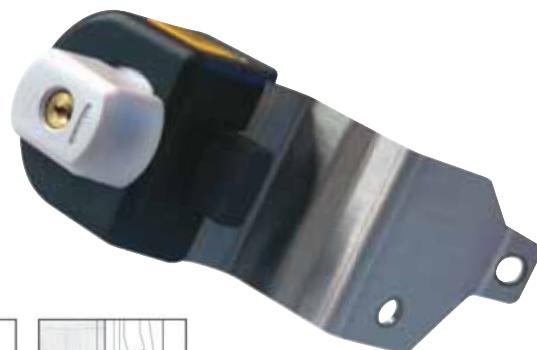
i Bloccabile, Pulsante rotativo con cilindri di chiusura.



HEOSafe®
Mercedes Sprinter
Fino Al 2006

Art 21256

i Non bloccabile, Pulsante rotativo con arresto.



HEOSafe®
Mercedes Sprinter
Fino Al 2006

Art 21257

i Bloccabile, Pulsante rotativo con cilindri di chiusura.

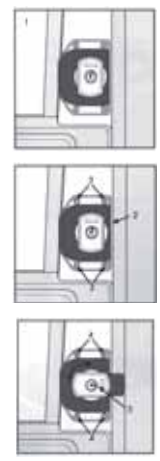




HEOSafe®
Ford Transit
Dal 2000 al 2006

Art | 21258

i | Non bloccabile, Pulsante rotativo con arresto.



HEOSafe®
Ford Transit
Dal 2000 al 2006

Art | 21259

i | Bloccabile, Pulsante rotativo con cilindri di chiusura.



HEOSafe®
Ford Transit
Dal 2006

Art | 21260

i | Non bloccabile, Pulsante rotativo con arresto.

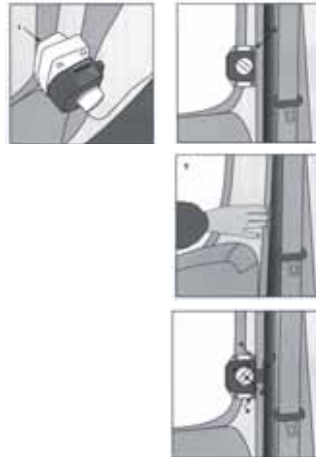


HEOSafe®
Ford Transit
Dal 2006

Art | 21261

i | Bloccabile, Pulsante rotativo con cilindri di chiusura.

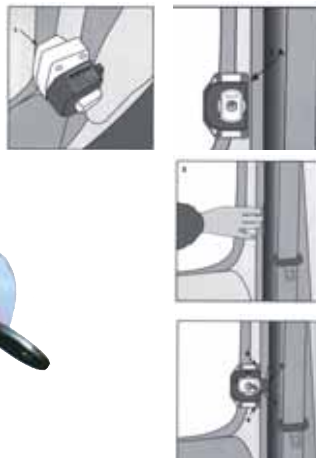




HEOSafe®
Renault Master
Opel Movano,
Iveco Daily

Art 21262

i Non bloccabile, Pulsante rotativo con arresto.



HEOSafe®
Renault Master
Opel Movano,
Iveco Daily

Art 21263

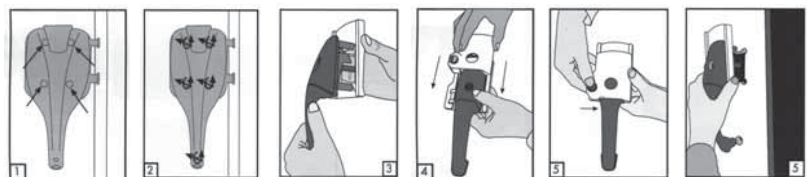
i Bloccabile, Pulsante rotativo con cilindri di chiusura.



HEOSafe®
Sicurezza per porte

Art 21264

i da applicare ad una serratura esterna di tipo ZADI (Camper e Caravan)





Oscuranti per parabrezza

Gli innovativi oscuranti per parabrezza Dometic Seitz bloccano gli sguardi indiscreti, migliorano l'isolamento termico e si installano velocemente. Gli oscuranti si possono adattare velocemente al cruscotto senza interferire con le bocchette di ventilazione. Il rivestimento in alluminio riduce efficacemente la temperatura interna durante il giorno, e offre un migliore isolamento di notte.

- DISPONIBILE PER FIAT DUCATO

Art	31601.70	31602.70
	1640 x 730 mm	1640 x 730 mm
i	<ul style="list-style-type: none"> • Colore alluminio/grigio • Modello Fiat Ducato dal 1994 al 2006 	<ul style="list-style-type: none"> • Colore alluminio/grigio • Modello Fiat Ducato dal 2006

Linea Oscuranti plissettati cabina REMIFRONT

Art	31603.FR	31605.FR	31607.FR
i	oscurante frontale plissettato		
	Ducato x250 07/06	Ducato dal 94>06	Transit dal '06



Art	31604.LT	31606.LT	31608.LT
i	oscurante laterale dx+sx plissettato		
	Ducato x250 07/06	Ducato dal 94>06	Transit dal '06





CoverUp®
Oscuranti Termici ad Alta Qualità

Oscuranti termici interno cabina alluminizzato e trapuntato a 7 strati

Composizione. 7 strati di cui:

1° strato: film alluminio mycron 90 composto da tre strati con rete antistrappo trattato contro UVA 90%;

2° strato: polietilene espanso 2 mm. antracite;

3° strato: film alluminio mycron 35 per isolamento;

4° strato: polietilene espanso 2 mm;

5° strato: film alluminio mycron 35 per isolamento;

6° strato: ovatta 75 gr antiallergica per isolamento;

7° strato: foglia PVC grigio anticondensa.

Montaggio:

Rapida e facile, applicazione a vetro tramite ventose "antistrappo" in dotazione.



i Consultare catalogo ricambi Vecam

Art **R317.001**

Consultare Catalogo ricambi Vecam



Oscuranti termici esterni copricabina Composto da 3 strati



Composizione:

è stato realizzato con spessore coibente di 7 mm ed è composto da 3 strati (PVC + Resina espansa + doppio pet con rete).

Montaggio:

Realizzato in modo da essere montato e smontato con estrema rapidità e facilità senza utilizzo di tiranti aggiuntivi.

N.B. Di serie viene inserito velcro nella parte inferiore che dà la possibilità anche successivamente di acquistare oscurante termico esterno per coprivano motore.

Oscuranti termici coprimotore

Composizione:

è stato realizzato con spessore coibente di 7 mm ed è composto da 3 strati (PVC + Resina espansa + doppio pet con rete).

Montaggio:

Realizzato in modo da essere montato e smontato con estrema rapidità e facilità senza utilizzo di tiranti aggiuntivi; tramite l'accoppiamento del velcro con il copricabina esterno.



VEICOLO

DAILY	3 ^a serie	2000-2005
DAILY	4 ^a serie	dal 2006
DUCATO		fino al 1990
DUCATO		1991-1993
DUCATO		1994-2001
DUCATO		2002-2005
DUCATO		dal 2006
MASTER		dal 1998-2004
MASTER		dal 2005-2010
SPRINTER	2 ^a serie	2000-2005
SPRINTER	3 ^a serie	dal 2006
TRAFIC	2 ^a serie	fino al 2004
TRANSIT	1 ^a serie	fino al 1986
TRANSIT	2 ^a serie	1987-2000
TRANSIT	3 ^a serie	2000-2005
TRANSIT	4 ^a serie	dal 2006
VOLKSWAGEN	T4	
VOLKSWAGEN	T5	

OSCURANTI INTERNI CON VENTOSE IN TESSUTO ALLUMINIZZATO E TRAPUNTATO - PVC

31756.TR
31768.TR
31751.TR
31778.TR
31755.TR
31774.TR
31766.TR
31771.TR
31731.TR
31775.TR
31748.TR
31770.TR
31757.TR
31758.TR
31759.TR
31772.TR
31779.TR
31730.TR

OSCURANTI ESTERNI PEZZO UNICO FISSAGGIO A GANCI - SENZA FORATURE - A 3 STRATI - PVC RINFORZATO GRIGIO INTERNO ED ESTERNO

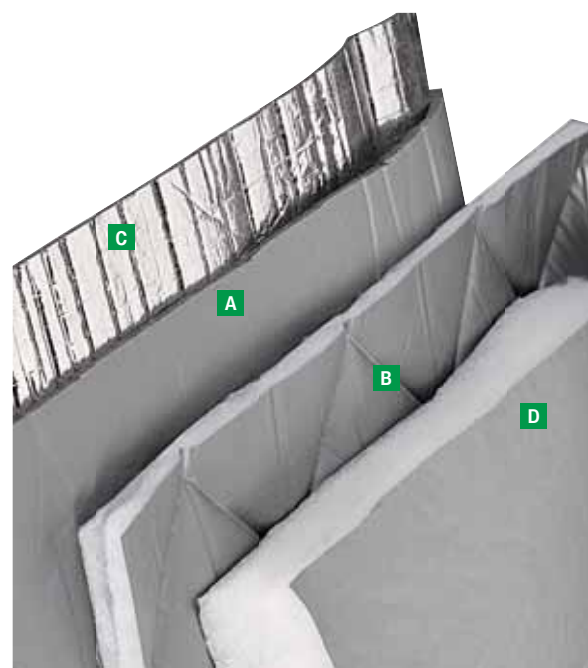
31797
31769
 -
 -
31781
31774
31767
 -
 -
31784
31747
 -
 -
31791
31773
31782
31730

OSCURANTI TERMICI COPRIMOTORE A 3 STRATI - PVC RINFORZATO GRIGIO INTERNO ED ESTERNO

31797.CM
31769.CM
 -
 -
31781.CM
31774.CM
31767.CM
 -
 -
31784.CM
31747.CM
 -
 -
31791.CM
31773.CM
 -
 -

Tessuti termici a rotolo

Art	i	
A 31901	Tessuto termico accoppiato PVC-Espanso-PVC	rotolo 50 metri altezza 150 cm
B 31902	Tessuto termico trapuntato - PVC	rotolo 40 metri altezza 160 cm
C 31908	Tessuto termico accoppiato PVC-Espanso-Alluminio retato	rotolo 50 metri altezza 150 cm
D 31909	Tessuto termico doppio PVC con interno imbottitura Ovatta 150 gr/m ² elevata termicità	rotolo 40 metri altezza 150 cm



Nastri di rifinitura

Art	i	
E 31910	Nastro di rifinitura consigliato per interni	rotolo 100 metri altezza 3 cm
F 31911	Nastro di rifinitura consigliato per esterni	rotolo 100 metri altezza 3cm





Estintore portatile a polvere senza manometro

PS1-XN ABCF RINA è un estintore a bombola interna a polvere della capacità di 1 kg. Disegnato appositamente per uso su autoveicoli, autocaravan e mezzi da diporto. Certificato secondo la direttiva apparecchiature a pressione. PED 97/23/EC. È approvato RINA (Registro Italiano Navale) Completo di supporto con fascetta per montaggio orizzontale o verticale.

Art | 46990

classi di fuoco



CE 0029
PED 97/23/EC



Kit ricarica per Art. 46990

Kit di ricarica comprendente 1 kg. di polvere, una carica di CO2, ed accessori.

Art | 46995



Estintore portatile a polvere con manometro

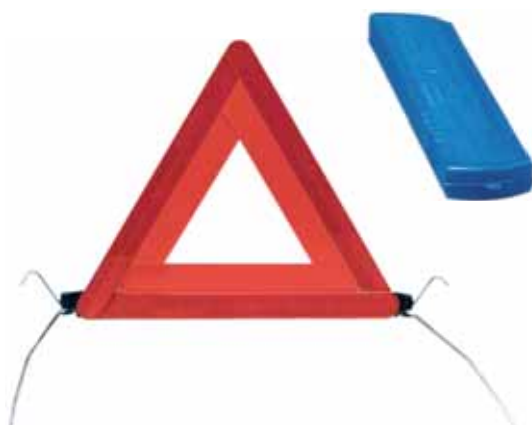
PS1-X ABC RINA è un estintore pressurizzato a polvere della capacità di 1 kg. con manometro. Disegnato appositamente per uso su autoveicoli, autocaravan e mezzi da diporto. Certificato secondo la direttiva apparecchiature a pressione. PED 97/23/EC. È approvato RINA (Registro Italiano Navale) Completo di supporto con fascetta per montaggio orizzontale o verticale. Materiali necessari.

Art | 46991

classi di fuoco



CE 0029
PED 97/23/EC



Triangolo di segnalazione

Europeo, completo di 4 piedistalli robusti e confezionati in un piccolo contenitore.

Art | 37648



SPECCHI RETROVISIVI AGGIUNTIVI



BERETTA

Specchietto universale per fissaggio sullo specchietto esterno esistente, regolabile con doppio punto di snodo.



80700



Specchio 150 x 100 mm
Totale 270 x 130 mm



1 pz



TOURING

Specchietto universale per fissaggio sullo specchietto esterno esistente, regolabile.



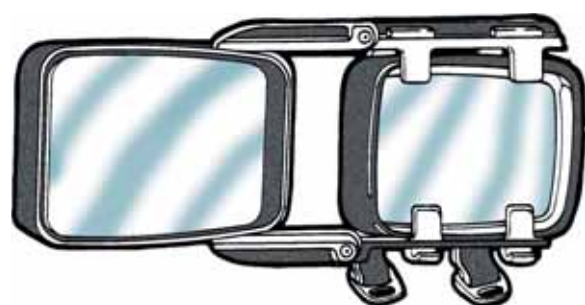
80701



Specchio 150 x 100 mm
Totale 290 x 150 mm



1 pz



EUROPE XL

Specchietto universale per fissaggio sullo specchietto esterno esistente, vetro regolabile con doppio punto di snodo.



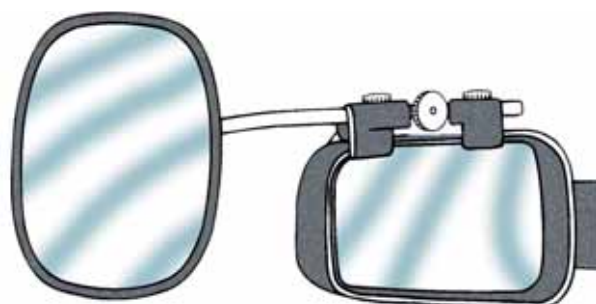
80702



Specchio 160 x 90 mm
Totale 330 x 130 mm



1 pz



COLT SPECIAL

Specchietto universale mobile per applicazione sullo specchietto dell'auto, con morsetto fisso che rimane sull'auto.



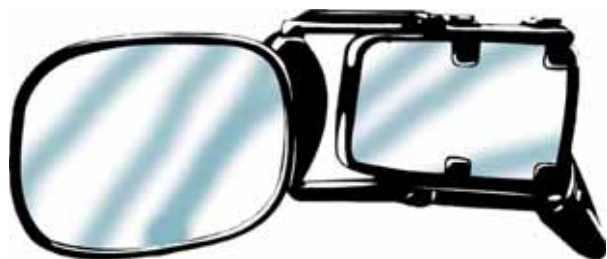
80703



Specchio 190 x 140 mm
Totale 340 x 150 mm



1 pz



MAGNUM

Specchietto grande regolabile multifunzionale per applicazione con doppio punto di snodo.



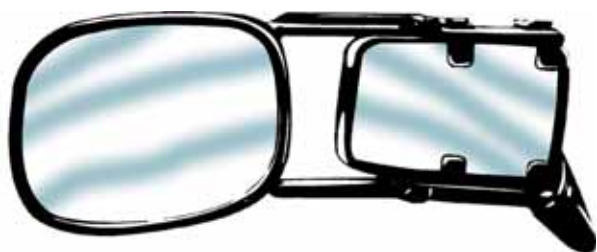
80704



Specchio 190 x 140 mm
Totale 370 x 150 mm



1 pz



ECO-MAGNUM

Specchietto grande multifunzionale per applicazione con doppio punto di snodo.



80705



Specchio 190 x 140 mm
Totale 340 x 150 mm



1 pz



STINGER

Specchio supplementare universale con bracci flessibili.



80711



Specchio 360 x 130 mm



HERCULES

offrendo un campo di visibilità maggiore dietro il veicolo consente di evitare l'angolo morto.



80713



Specchio 160 x 70 x 60 mm

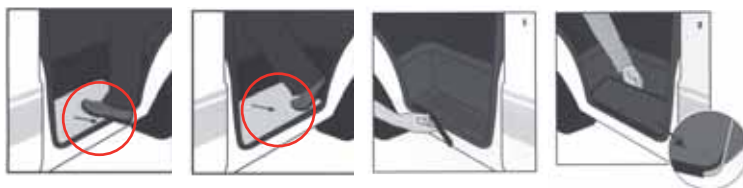




HEOSdoor mat®

Mai più lo sporco in cabina

Arriva HEOSdoor mat, tappeti d'entrata per cabine conducenti, pratici e facili nell'installazione e nel bloccaggio. Modelli da prendere a coppie, per lato destro (passaggero) e sinistro (conducente).



EVITARE QUESTI PASSI. PERICOLO DI SCIVOLARE



FIAT DUCATO 230-244 PEUGEOT BOXER, CITROEN JUMPER DAL 1994 AL 2006

Art 31871.95

i Colore: nero



FIAT DUCATO 250 PEUGEOT BOXER, CITROEN JUMPER DAL 2006

Art 31872.95

i Colore: nero





MERCEDES SPRINTER FINO AL 2006

Art 31873.95

i Colore: nero



MERCEDES SPRINTER DAL 2006

Art 31874.95

i Colore: nero



FORD TRANSIT DAL 2000

Art 31875.95

i Colore: nero



RENAULT MASTER OPEL MOVANO IVECO DAILY


Art 31876.95

i Colore: nero



Corsie con bordatura per veicoli ricreazionali e caravan

Realizzate in materiale agugliato sintetico con bordatura e parte inferiore gommata.

Art		i
31801.60	45 x 80 mm	Marrone chiaro
31801.70	45 x 80 mm	Grigio
31802.60	45 x 150 mm	Marrone chiaro
31802.70	45 x 150 mm	Grigio
31803.60	45 x 200 mm	Marrone chiaro
31803.70	45 x 200 mm	Grigio
31804.60	45 x 300 mm	Marrone chiaro
31804.70	45 x 300 mm	Grigio

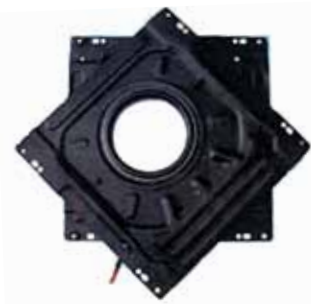


Tappeti con battitacco da interno cabina

Art	i
31850.95	DAILY fino al 2000
31851.95	DAILY dal 2000
31845.95	DUCATO dal 1990 al 1994
31840.95	DUCATO dal 1994 al 2002
31842.95	DUCATO dal 2002 al 2005
31843.95	DUCATO dal 2006
31820.95	SPRINTER fino al 2000
31821.95	SPRINTER dal 2000 al 2005
31822.95	SPRINTER dal 2006
31830.95	TRANSIT fino al 1999
31831.95	TRANSIT dal 2000 al 2005
31832.95	TRANSIT dal 2006
31855.95	RENAULT MASTER Fino al 03/2010



Piastre girevoli per sedili originali



**NOTA TECNICA
PER DUCATO 2002
serie ECONOMY**
Riconoscibile dal fondo
del sedile con bombatura
accentuata e supporto
sedile lato passeggero più
piccolo e diverso rispetto
a quello del lato guida.

Piastra SX **Art. 22965**

Piastra DX sostituzione del
supporto esistente

Art. 22985

montaggio della
piastra

Art. 22966

montaggio distan-
ziale adattatore

Art. 22986

montaggio scorre-
voli modificati

Art. 22982

MODELLO	ANNO	LATO GUIDA (SX)	LATO PASSEGGERO (DX)
FIAT DUCATO	dal 94 al 2005	22965	22966
FIAT DUCATO X250	dal 2006	22968.SX	22968.DX
IVECO DAILY	fino al 1998	22965	22966
IVECO DAILY	dal 1999	22969.SX	22969.DX
FORD TRANSIT	dal 2000	-	22979
MERCEDES SPRINTER	fino al 2005	22974	22973
MERCEDES SPRINTER	dal 2006	22988.SX	22988.DX
MERCEDES VITO	fino al 2003	22976.SX	22976.DX
VW-T4	fino al 1996	22977.SX	22977.DX
VW-T4	dal 1997	22978.SX	22978.DX
RENAULT MASTER	dal 2004	22987.SX	22987.DX
OPEL MOVANO	dal 2004	22987.SX	22987.DX
MERCEDES VITO-VIANO	dal 2004	22989.SX	22989.DX

Scorrevoli - Accessori

Art	i	ANNO	SEDILE
22980	Coppia scorrevoli DUCATO '94	Dal 1194	SX-DX
22981	Coppia scorrevoli DUCATO '02	Dal 2002	SX
22982	Coppia scorrevoli DUCATO '02	Dal 2002	DX
22985	Supporto sedie DUCATO '02		
22986	Distanziale adattatore DUCATO '02		

SX = sedile guida - DX = sedile passeggero.



Girevole con base per sedili originali

Art

22963

i

STANDARD h 310 mm



WAECO
mobile solutions



WAECO MagicSpeed MS880 Regolatore di velocità

Regolatore di velocità per veicoli con acceleratore elettronico. Lavora tramite un'interfaccia collegata tramite un set di cavi specifici al comando elettronico dell'acceleratore.

Requisiti necessari per l'installazione: rete di bordo a 12V, acceleratore elettronico, contagiri o tachigrafo elettrico (solo con veicoli con cambio manuale), set di cavi specifici per ciascun veicolo. Dotazione: interfaccia, modulo elettronico, interruttore, set di cavi, materiale di montaggio, istruzioni di montaggio e d'uso.

Art 37940

- Regolazione della velocità e richiamo della velocità impostata
- Regolazione fine della velocità (Tap up, Tap down)
- Semplice settaggio dei parametri del veicolo
- Autodiagnosi acustica e ottica
- ON/OFF
- Semplice montaggio tramite set di cavi
- Tre diversi elementi di comando
- Omologazioni a livello europeo



WAECO MagicSpeed MS880 Leva di controllo

Art 37941

- Semplice montaggio sulla sinistra del piantone
- Tasto ON/OFF con visualizzazione direttamente sulla leva
- Regolazione fine della velocità (Tap up, Tap down)
- Omologazione E
- Dotazione: leva di comando, materiale di fissaggio, istruzioni di comando.



WAECO MagicSpeed MS880 Comando a distanza a infrarossi

Art 37942

- Semplice montaggio sul volante (biadesivo o velcro)
- Alimentato a batteria (CR2032)
- In caso di batteria debole un LED luminoso lampeggia
- Tasto ON/OFF con visualizzazione dello stato
- Omologazione E
- Dotazione: elemento di comando, centralina, ricevitore a infrarossi, tasto ON/OFF, set di cavi, materiale di montaggio, istruzioni di montaggio.



WAECO MagicS MS880 Elemento di comando per montaggio sulla plancia

Art

37943

i

- Semplice montaggio sulla plancia
- Regolazione fine della velocità (Tap up, Tap down)
- Tasto ON/OFF
- Omologazione E
- Dotazione: elemento di comando, centralina, materiale di montaggio, istruzioni di montaggio.

WAECO MagicSpeed MS880 Kit di installazione

Art

37944

i

Set di cavi per Ducato
fino al 2006

37945

Set di cavi per Ducato
da LUGLIO 2006

37946

Set di cavi per
Renault Master, Opel
Movano



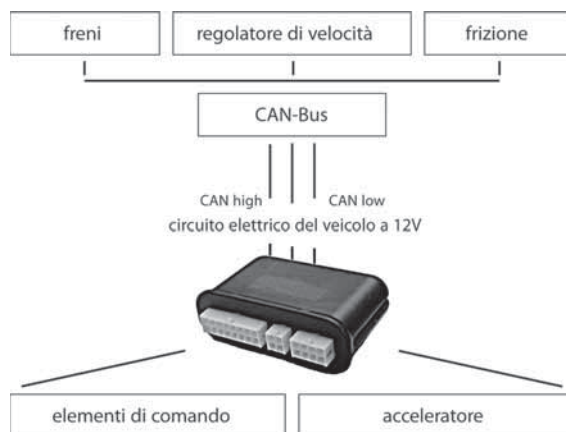
WAECO MagicSpeed

MS900 Regolatore di velocità

Sempre più veicoli hanno una gestione del motore attraverso una elettronica altamente sofisticata. Tutti i comandi sono gestiti tramite CAN-Bus, e anche l'acceleratore è controllato elettronicamente. Con questi requisiti i regolatori di velocità tradizionali con pompa a vuoto servo assistita non possono essere impiegati. Non occorre tuttavia, rinunciare ai benefici della regolazione di velocità, grazie al nuovo MagicSpeed MS900, progettato appositamente per questi tipi di veicoli. La centralina del MagicSpeed è collegata direttamente all'elettronica dell'acceleratore tramite cavi specifici per il tipo di veicolo. La compatibilità CAN-Bus assicura l'uso senza problemi nell'ambito dell'elettronica del veicolo, inoltre, il montaggio è estremamente veloce e semplice.

Via il piede dall'acceleratore!

Regolatore di velocità
per veicoli con CAN-Bus
ed acceleratore elettronico.



Art

37948

LEVA
COMANDI

i

per MS900

37949

DISPOSITIVO
CRUSCOTTO

per MS900

Art

37947

MS900 senza comando per
Fiat Ducato X250 Jumper





Flash Alarm

Il nuovo sistema d'allarme ad installazione ultraveloce, con interfaccia per Fiat Ducato X250. Compatibile con tutti i tipi di mezzi, anche con impianto CAN BUS. Il kit comprende: 1 centralina, 2 radiocomandi, 4 sensori magnetici senza fili, cablaggio universale, adattatori universali SEITZ.

Art

i

46660

FLASH ALARM c/interf. ducato x250

46661

Contatto radio supp x FLASH ALARM

46662

Sensore infrarosso radio x FLASH ALARM

46663

Cablaggio universale FLASH ALARM

Autoradio VDO

Radio RDS-CD-MP3-USB 4x25W



Art

34404

Mod. CD7316U-OR

i

- Alimentatore 12V
- Tuner RDS+CD/Mp3+USB
- 4 channel Output (4x25W max)
- Ingresso Front Standard USB 2.0 con cover
- Aux in (rear)
- Treble, Bass, Balance, Fader Control
- EQ-Classic, Pop, Rock, Jazz e Flat
- Clock, tel mute
- Positive LCD display
- Tuner RDS, 3x FM & 2x AM bands
- Total 18x FM, 12x AM station
- CD/Mp3/WMA con Electronic Anti-shock